



ФЕДЕРАЛЬНАЯ СЛУЖБА ПО НАДЗОРУ В СФЕРЕ ЗАЩИТЫ ПРАВ ПОТРЕБИТЕЛЕЙ И БЛАГОПОЛУЧИЯ
ЧЕЛОВЕКА

**ФЕДЕРАЛЬНОЕ БЮДЖЕТНОЕ УЧРЕЖДЕНИЕ ЗДРАВООХРАНЕНИЯ
ЦЕНТР ГИГИЕНЫ И ЭПИДЕМИОЛОГИИ В ВЛАДИМИРСКОЙ ОБЛАСТИ**

Юридический, почтовый адрес: 600005, г. Владимир, ул. Токарева, 5
Тел. (4922) 535828, 535836, 535835, факс (4922) 535828

Регистрационный номер: 3386
от 23.07.2014 г.



УТВЕРЖДАЮ
Заместитель главного врача ФБУЗ
«Центр гигиены и эпидемиологии
в Владимирской области»

А.Н. Брыченков



ЭКСПЕРТНОЕ ЗАКЛЮЧЕНИЕ № 944

- 1. Наименование продукции:** Напольные покрытия из ПВХ т.м.beauflor на теплзвукоизоляционной подоснове из искусственного войлока
- 2. Организация-изготовитель:** «B.I.G. Floorcoverings N. V.», Rijksweg 442, B 8710 Wielsbeke, Belgium.
- 3. Получатель заключения:** Общество с ограниченной ответственностью «Ютекс РУ», 601301, Владимирская обл., г. Камешково, ул. Дорожная, д. 10.
- 4. Представленные материалы:**
 - НТД производителя;
 - Протокол лабораторных исследований № 73/73-В-14 от 14.07.2014г. Испытательного центра Орехово-Зуевского филиала Федерального бюджетного учреждения «Государственный региональный центр стандартизации, метрологии и испытаний в Московской области»; Аттестат аккредитации № РОСС RU.0001.21ПТ43; Аттестат аккредитации № ГСЭН. RU.ЦОА.023.554).
- 5. Область применения продукции:** предназначено для устройства полов в зданиях и сооружениях типа А, Б, В.

ПРОТОКОЛ ЭКСПЕРТИЗЫ

Санитарно-эпидемиологическая экспертиза представленных результатов лабораторных исследований продукции, данных нормативно-технической документации изготовителя, проведена на их соответствие положениям раздела 6 «Требования к полимерным и полимерсодержащим строительным материалам и мебели» главы II Единых санитарно-эпидемиологических и гигиенических требований к товарам, подлежащим санитарно-эпидемиологическому надзору (контролю), утвержденных решением Комиссии Таможенного союза от 28.05.2010 г. № 299.

Результаты лабораторных исследований продукции соответствуют требованиям вышеуказанной нормативной документации:

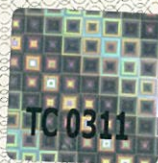
- Интенсивность запаха образца в естественных условиях, балл
- Индекс токсичности, % - 70 – 120;
- **Санитарно – химические миграционные показатели** (*Модельная среда – воздушная среда, Время экспозиции-24 часа. Температура в камере 23⁰С, Соотношение площади поверхности образца к объему камеры = 1м²/м³*), мг/м³, не более:
Дибутилфталат – 0,1; Диоктилфталат – 0,02; Формальдегид – 0,01;
Хлористый водород – 0,1; Стирол – 0,002; Фталевый ангидрид – 0,02;
Этиленгликоль – 0,3.

ВЫВОДЫ:

На основании результатов экспертизы представленной документации, данных лабораторных исследований, представленная продукция - напольные покрытия из ПВХ т.м. beauflor на теплозвукоизоляционной подоснове из искусственного войлока может быть использовано для устройства полов в зданиях и сооружениях типа А, Б, В.

Условия безопасного применения, хранения, транспортирования, маркировки, утилизации, периодического лабораторного контроля продукции в соответствии с действующим санитарным законодательством РФ, положениями Единых санитарно-эпидемиологических и гигиенических требований к товарам, подлежащим санитарно-эпидемиологическому надзору (контролю), требованиями нормативной документации изготовителя.

Эксперт - врач ФБУЗ
«Центр гигиены и эпидемиологии
в Владимирской области»



Д. Д. Омельченко